

Table des matières

Etape 1 : Dans un navigateur saisir l'adresse suivante : http://cms.fied.fr/	2
Etape 2 : Cliquez sur « FIED – SITE INTRANET ».	2
Etape 3 : Création de dossiers et dépôts de fichiers :	3
Etape 4 : Création de dossiers et dépôts de fichiers (suite) :	3
Etape 5 : Création de dossiers et dépôts de fichiers (suite) :	4
Etape 6 : Création de dossiers et dépôts de fichiers (suite) :	4
Etape 7 : Création de dossiers et dépôts de fichiers (suite) :	5
Etape 8 : Création de dossiers et dépôts de fichiers (suite):	5
Etape 9 : Création de dossiers et dépôts de fichiers (suite):	6
Etape 10 : Création de dossiers et dépôts de fichiers (suite et fin):	6
Etape 10 : Pour pouvoir télécharger les documents il faut :	7
Etape 11 : Pour pouvoir télécharger les documents il faut (suite) :	7
Etape 12 : Pour pouvoir télécharger les documents il faut (suite) :	8
Etape 13 : Pour pouvoir télécharger les documents il faut (suite) :	8
Etape 14 : Pour pouvoir télécharger les documents il faut (suite) :	9

Etape 1 : Dans un navigateur saisir l'adresse suivante : <http://cms.fied.fr/>

On arrive sur cette page...

Renseigner vos identifiants de connexion !



Bienvenue sur FIED CMS v1_0_0

Pour vous connecter, veuillez entrer votre nom d'utilisateur et votre mot de passe dans le formulaire ci-dessous.

Nom d'utilisateur

Mot de passe

Se souvenir du mot de passe

Connexion

Etape 2 : Cliquez sur « FIED – SITE INTRANET ».



ametyS CMS

Bienvenue dans **FIED CMS v1_0_0**

Vous trouverez ci-dessous la liste des sites webs gérés par Ametys auxquels vous avez accès. Cliquez sur le site de votre choix pour accéder à l'interface de gestion.

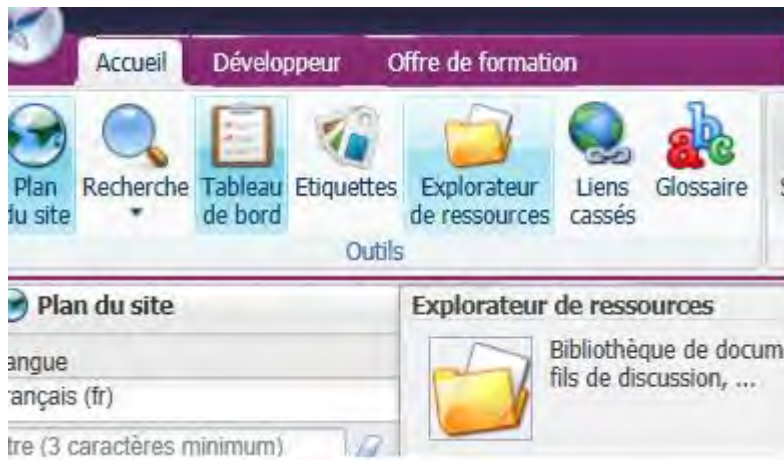
Cliquer sur le site INTRANET

FIED - SITE INTRANET (Site web institutionnel)
Site web intranet
<http://intranet.fied.fr>

FIED - SITE PUBLIC (Site web institutionnel)
Site web institutionnel
<http://www2.fied.fr>

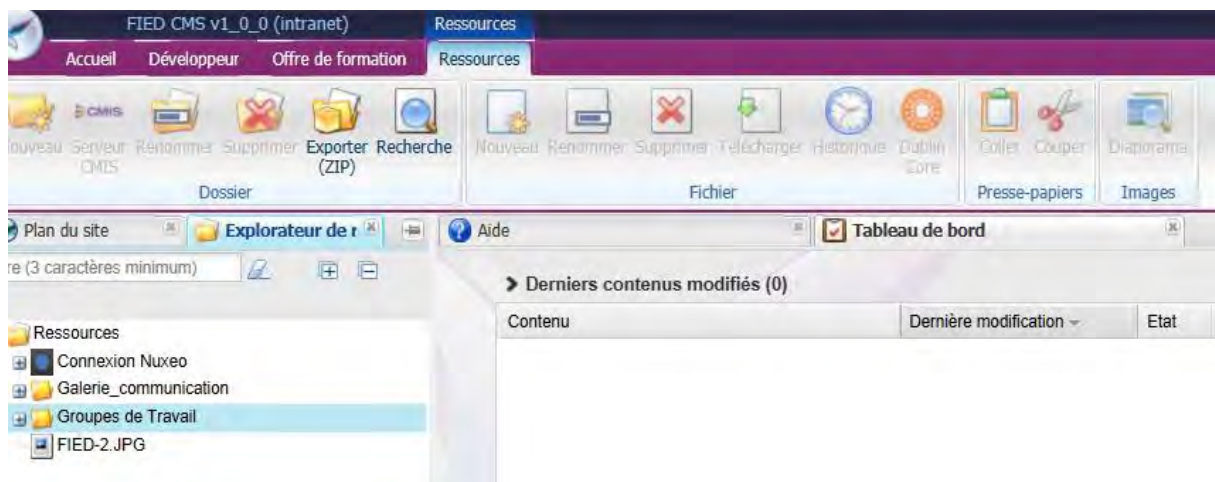
Etape 3 : Création de dossiers et dépôts de fichiers :

Pour pouvoir créer des dossiers et y déposer des fichiers cliquer sur le menu « **Explorateur de ressources** ».



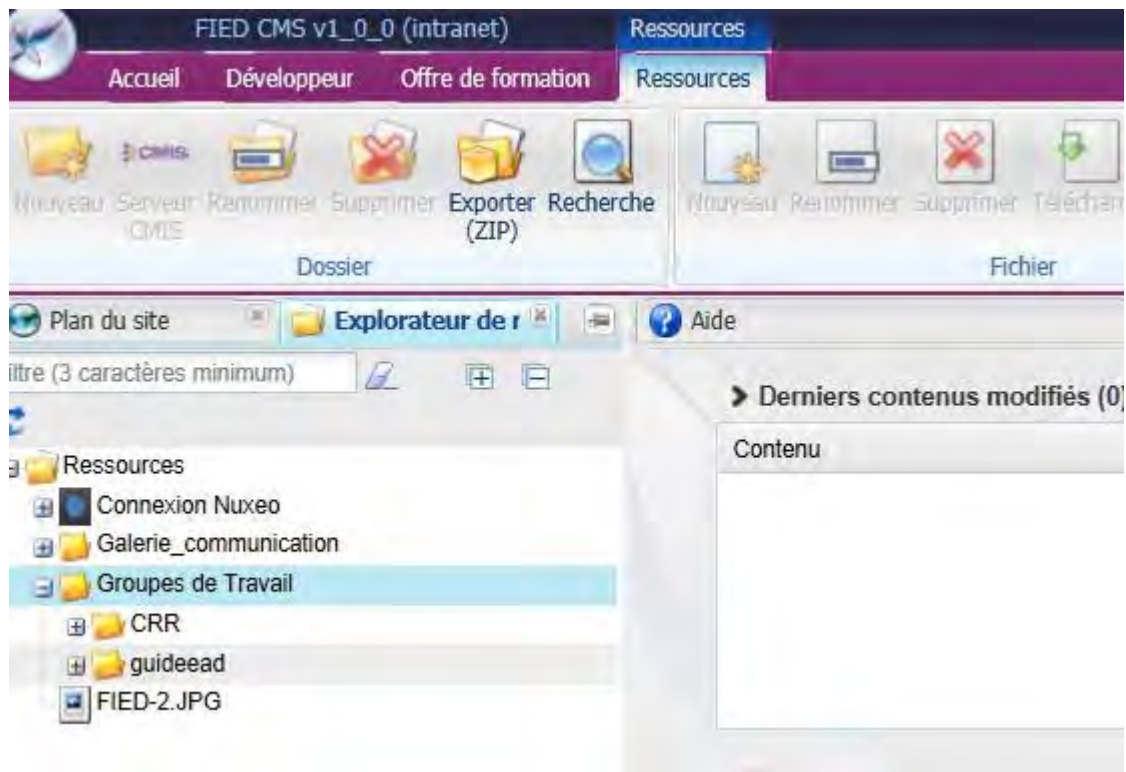
Etape 4 : Création de dossiers et dépôts de fichiers (suite) :

Dans le cadre de gauche cliquer sur le + pour entrer dans le dossier « **Groupes de Travail** ».



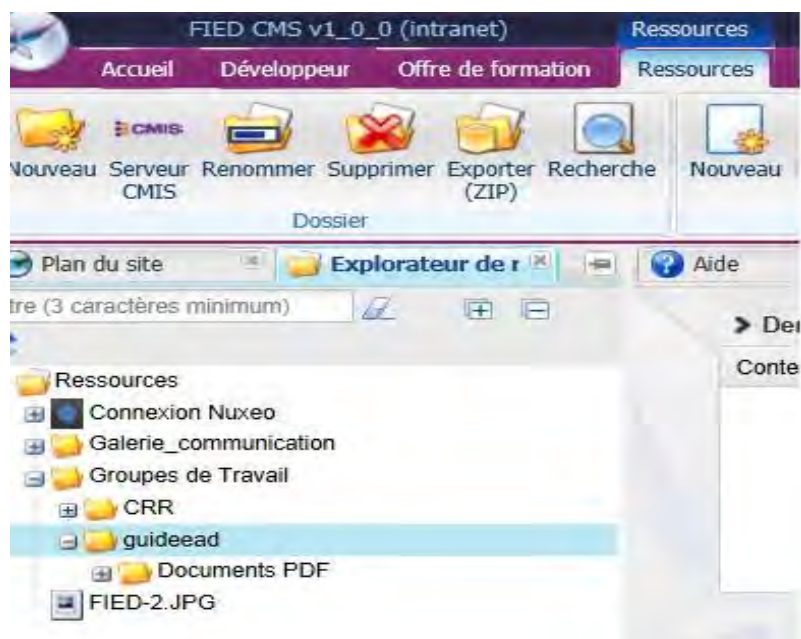
Etape 5 : Création de dossiers et dépôts de fichiers (suite) :

Ensuite cliquer sur le + du sous dossier dossier « **guideead** ».



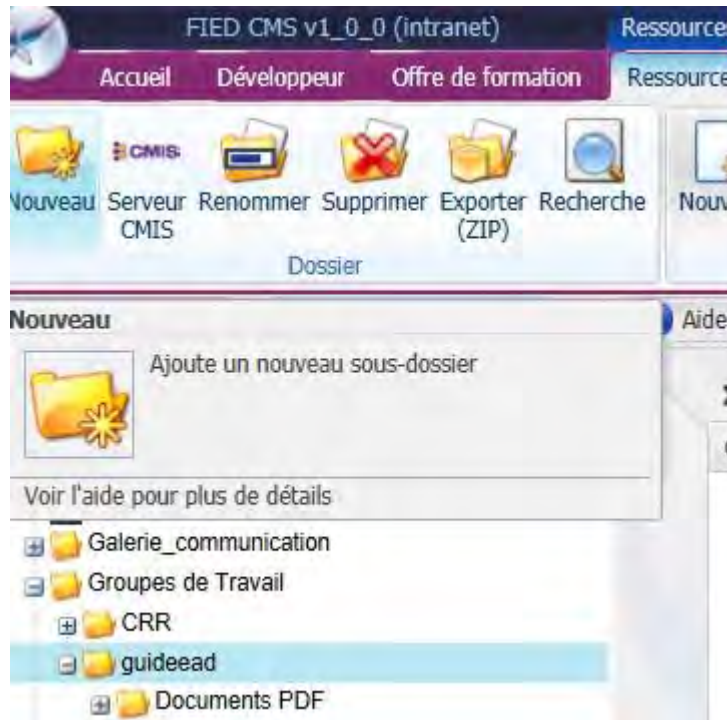
Etape 6 : Création de dossiers et dépôts de fichiers (suite) :

Dans ce sous dossier vous pouvez créer maintenant d'autres sous dossiers comme dans l'exemple « **Documents PDF** » ... pour y déposer des fichiers.



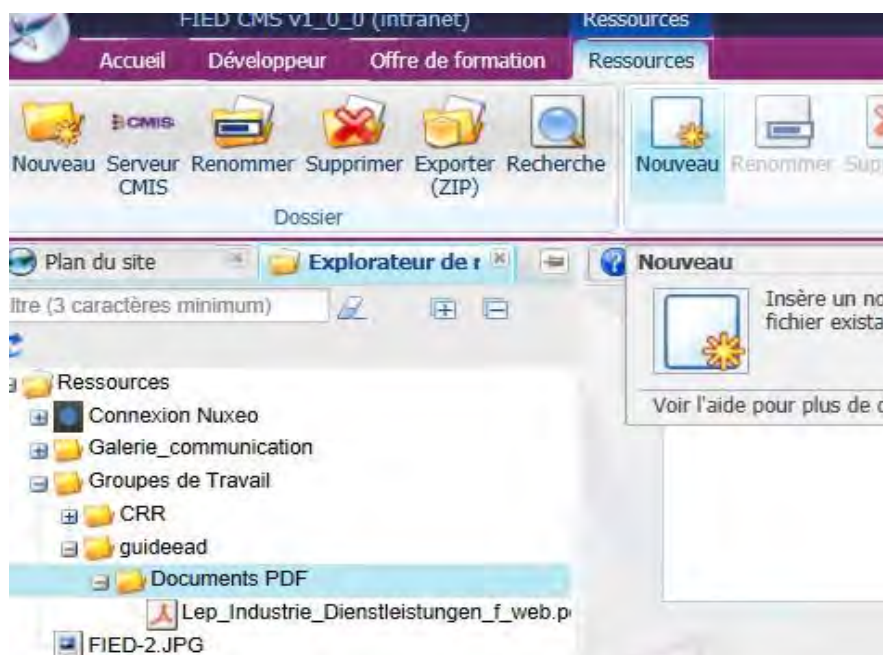
Etape 7 : Création de dossiers et dépôts de fichiers (suite) :

Pour créer un sous dossier cliquer sur le menu du haut « **Nouveau** ».



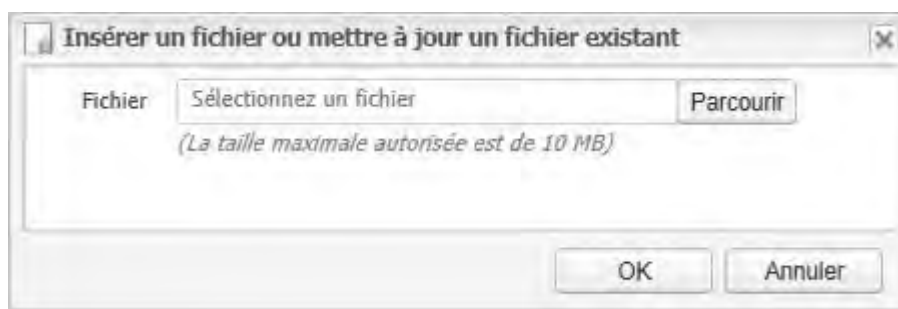
Etape 8 : Création de dossiers et dépôts de fichiers (suite):

Pour déposer un ou des fichiers dans le sous dossier créé... cliquer sur le menu en haut « **Nouveau** ».



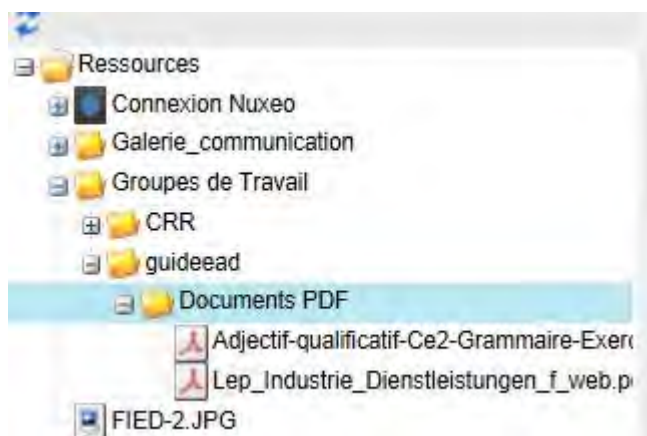
Etape 9 : Création de dossiers et dépôts de fichiers (suite):

Choisir le fichier qu'on veut déposer en cliquant sur le bouton « **Parcourir** ».



Etape 10 : Création de dossiers et dépôts de fichiers (suite et fin):

Maintenant si tout s'est bien passé vous devriez voir votre ou vos fichiers déposés

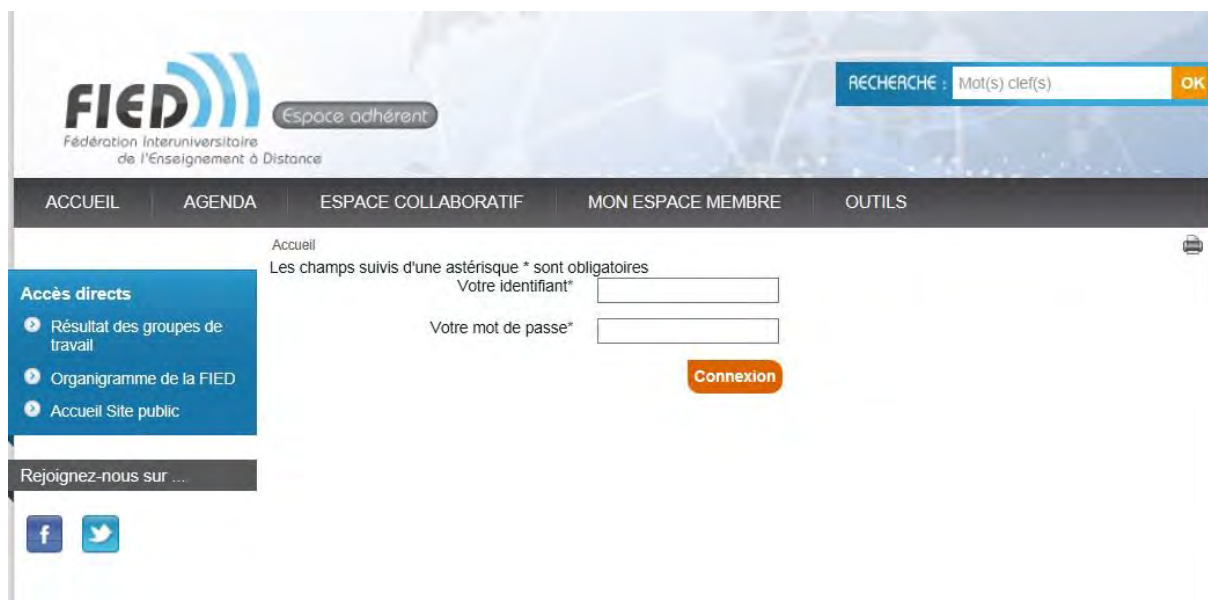


Etape 10 : Pour pouvoir télécharger les documents il faut :

Dans un navigateur saisir l'adresse suivante : <http://intranet.fied.fr/>

On arrive sur cette page...

Renseigner vos identifiants de connexion !



The screenshot shows the FIED intranet login page. At the top left is the FIED logo (Fédération Interuniversitaire de l'Enseignement à Distance) and a button labeled 'Espace adhérent'. At the top right is a search bar with the text 'RECHERCHE : Mot(s) clef(s)' and an 'OK' button. Below the search bar is a navigation menu with five items: ACCUEIL, AGENDA, ESPACE COLLABORATIF, MON ESPACE MEMBRE, and OUTILS. The main content area is titled 'Accueil' and contains a login form with the text 'Les champs suivis d'une astérisque * sont obligatoires'. The form has two input fields: 'Votre identifiant*' and 'Votre mot de passe*', and a 'Connexion' button. On the left side, there is a sidebar with 'Accès directs' containing three links: 'Résultat des groupes de travail', 'Organigramme de la FIED', and 'Accueil Site public'. Below this is a 'Rejoignez-nous sur ...' section with social media icons for Facebook and Twitter.

Etape 11 : Pour pouvoir télécharger les documents il faut (suite) :

Cliquer sur le menu « ESPACE COLLABORATIF ».



The screenshot shows the FIED intranet 'ESPACE COLLABORATIF' page. At the top left is the FIED logo and 'Espace adhérent' button. At the top right is a search bar with 'RECHERCHE : Mot(s) clef(s)' and an 'OK' button. Below the search bar is a navigation menu with five items: ACCUEIL, AGENDA, ESPACE COLLABORATIF, MON ESPACE MEMBRE, and OUTILS. The main content area is titled 'Accueil' and contains a section 'Toutes les actualités'. There are three news items: 1. 'Contribution de la FIED aux Assises de l'enseignement supérieur' with a sub-heading and a brief description. 2. 'La FIED organisatrice de la conférence annuelle EADTU 2013 en France en octobre 2013.' with a sub-heading and a brief description. 3. 'Participation de la FIED à la Revue "Distances et savoirs"' with a sub-heading and a brief description. Each news item has a 'Lire la suite' link. On the left side, there is a sidebar with 'Accès directs' containing three links: 'Résultat des groupes de travail', 'Organigramme de la FIED', and 'Accueil Site public'. Below this is a 'Rejoignez-nous sur ...' section with social media icons for Facebook and Twitter. A red arrow points to the 'ESPACE COLLABORATIF' menu item with the text 'Cliquer sur el menu " ESPACE COLLABORATIF " '.

Etape 12 : Pour pouvoir télécharger les documents il faut (suite) :

Cliquer sur le Groupe qui vous intéresse...



FIED Fédération Interuniversitaire de l'Enseignement à Distance

Espace adhérent

RECHERCHE

ACCUEIL AGENDA ESPACE COLLABORATIF MON ESPACE MEMBRE OUTILS

Accueil > Espace collaboratif

Accès directs

- Résultat des groupes de travail
- Organigramme de la FIED
- Accueil Site public

Rejoignez-nous sur ...

Supports de communication

Découvrez, téléchargez, suggérez...

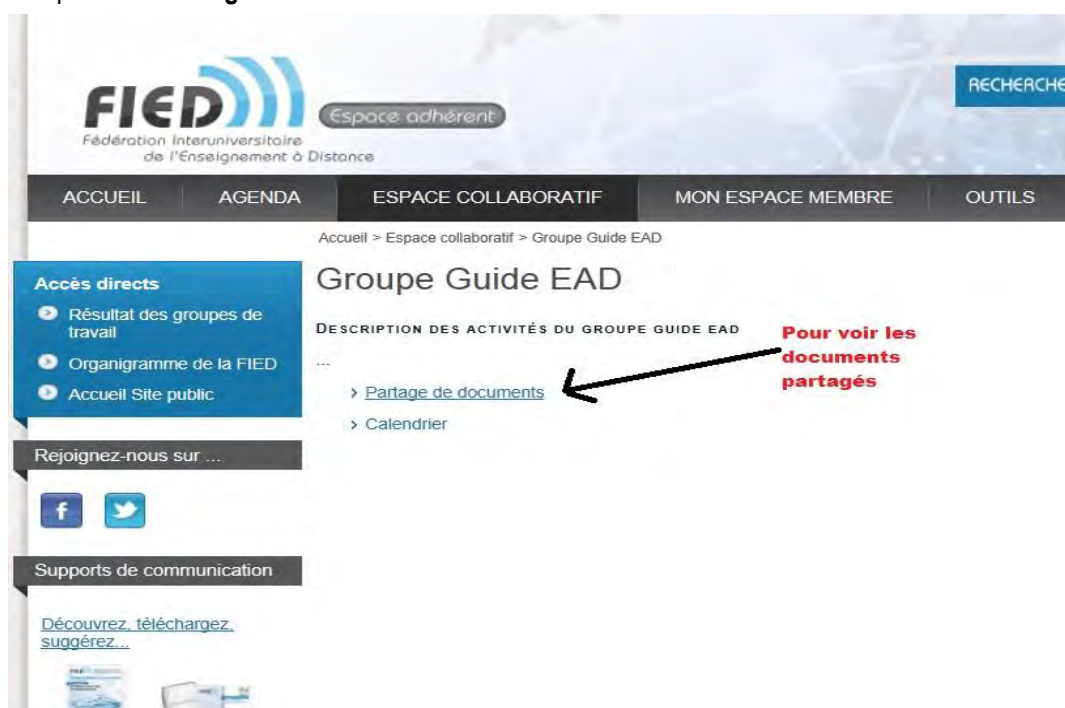
Bienvenue sur l'espace de travail collaboratif

Voici la liste des groupes de travail :

- Groupe Bibliothèque
- Groupe Etudiants Empêchés
- Groupe Guide EAD
- Groupe Qualité (+ 4 pages qualité)
- Groupe Recherche
- Groupe Service
- Groupe Tutorat
- Groupe Politique

Etape 13 : Pour pouvoir télécharger les documents il faut (suite) :

Ensuite cliquer sur « Partage de documents ».



FIED Fédération Interuniversitaire de l'Enseignement à Distance

Espace adhérent

RECHERCHE

ACCUEIL AGENDA ESPACE COLLABORATIF MON ESPACE MEMBRE OUTILS

Accueil > Espace collaboratif > Groupe Guide EAD

Groupe Guide EAD

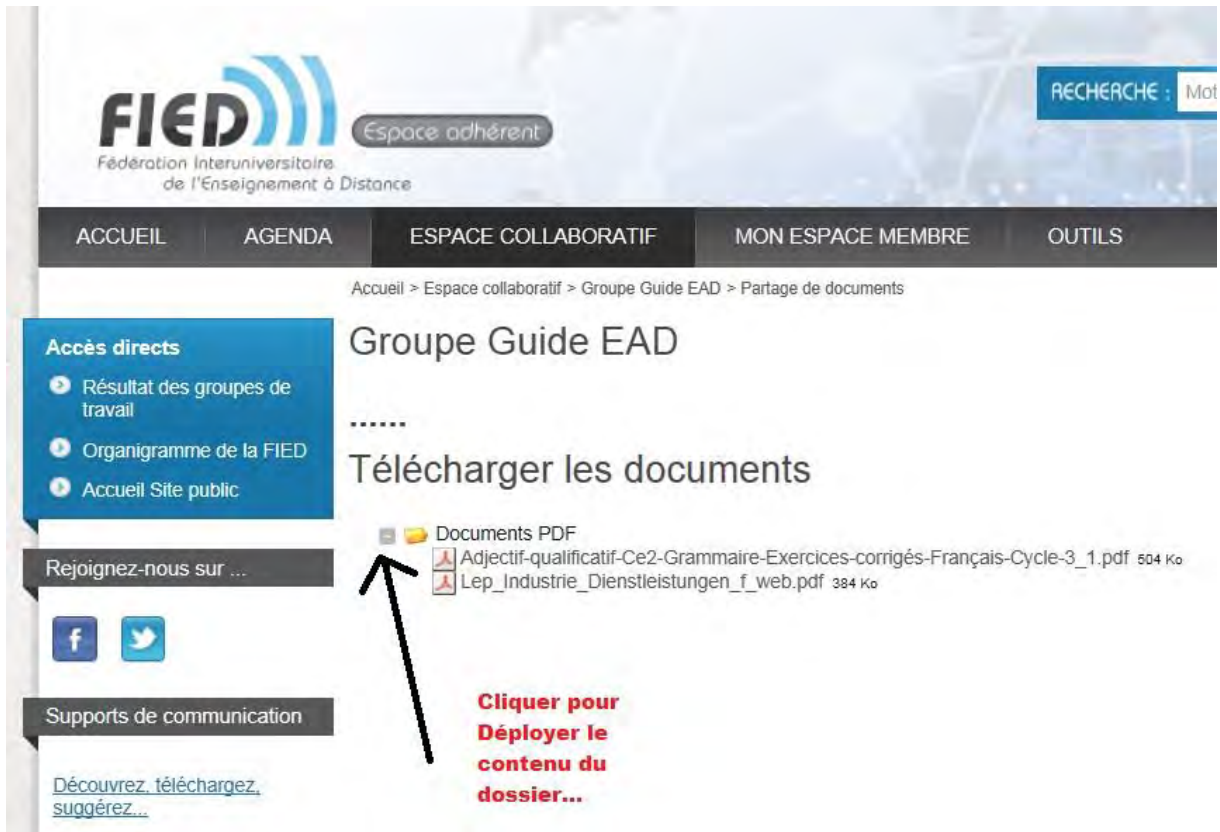
DESCRIPTION DES ACTIVITÉS DU GROUPE GUIDE EAD

- Partage de documents
- Calendrier

Pour voir les documents partagés

Etape 14 : Pour pouvoir télécharger les documents il faut (suite) :

Ensuite cliquer sur le + à côté du nom du dossier pour déployer le contenu et ainsi pouvoir télécharger les documents...



Accueil > Espace collaboratif > Groupe Guide EAD > Partage de documents

Groupe Guide EAD

.....

Télécharger les documents

Documents PDF

- Adjectif-qualificatif-Ce2-Grammaire-Exercices-corrigés-Français-Cycle-3_1.pdf 604 Ko
- Lep_Industrie_Dienstleistungen_f_web.pdf 384 Ko

Cliquer pour Déployer le contenu du dossier...

Voilà.....

Si vous rencontrez des soucis ou que voyez que le mini-guide n'est pas assez claire faites le moi savoir !